



hanamei de Merry Christmas

I hope that your Christmas
would be enjoyable and may the essence
of Christmas remain always with you.
Merry Christmas and Happy New year!

パーティーハットを作って、クリスマスパーティーを楽しもう！

画用紙で作ったハットや市販のパーティーハットに貼り付けてね

【完成イメージ図】



①サンタクロースのパーツ

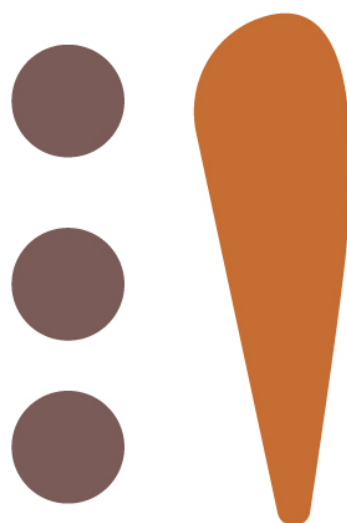
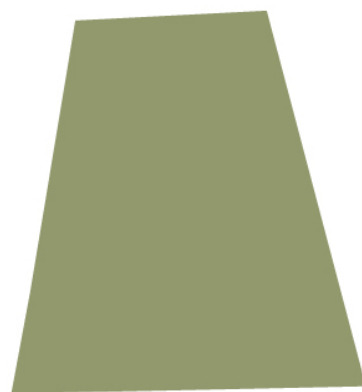
おひげ、メガネ、帽子



②トナカイのパーツ
つの、赤い鼻

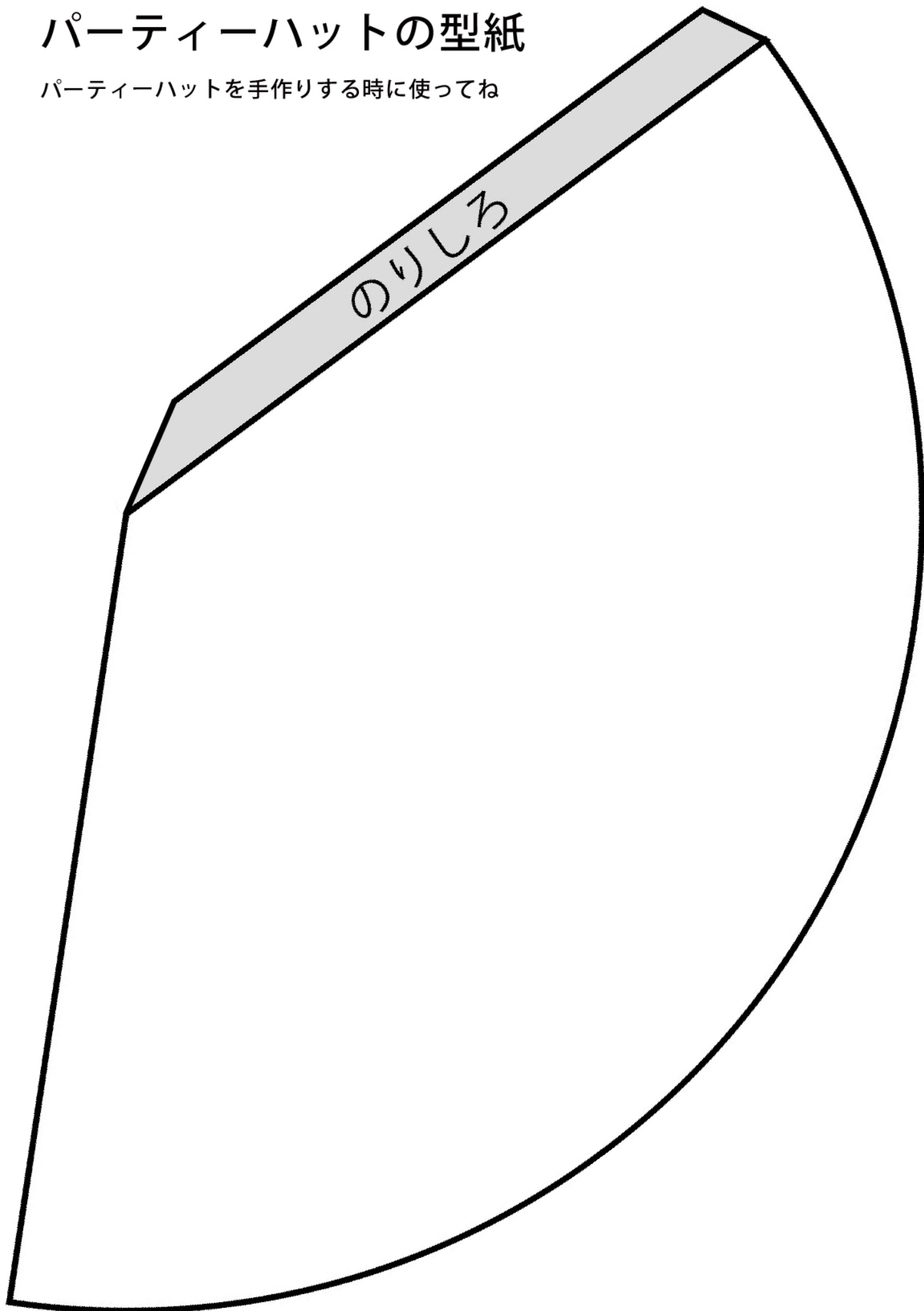


③雪だるまのパーツ
バケツの帽子、ボタン
にんじんの鼻



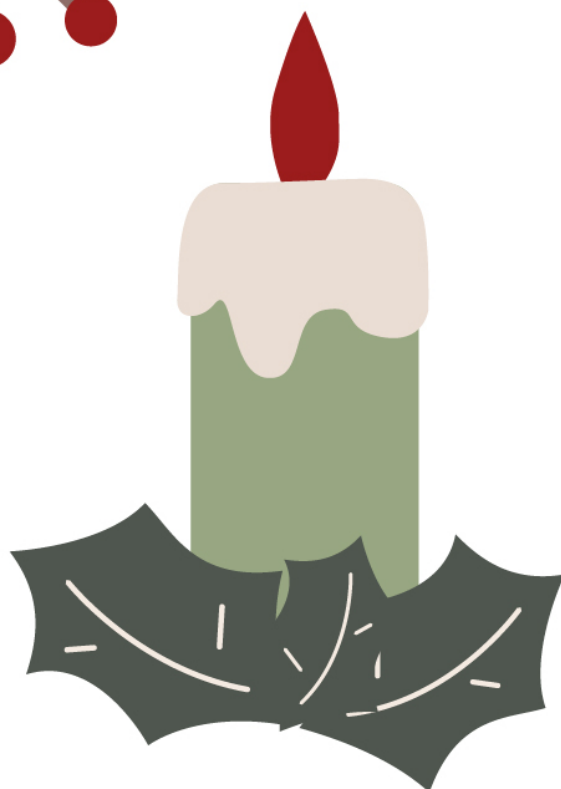
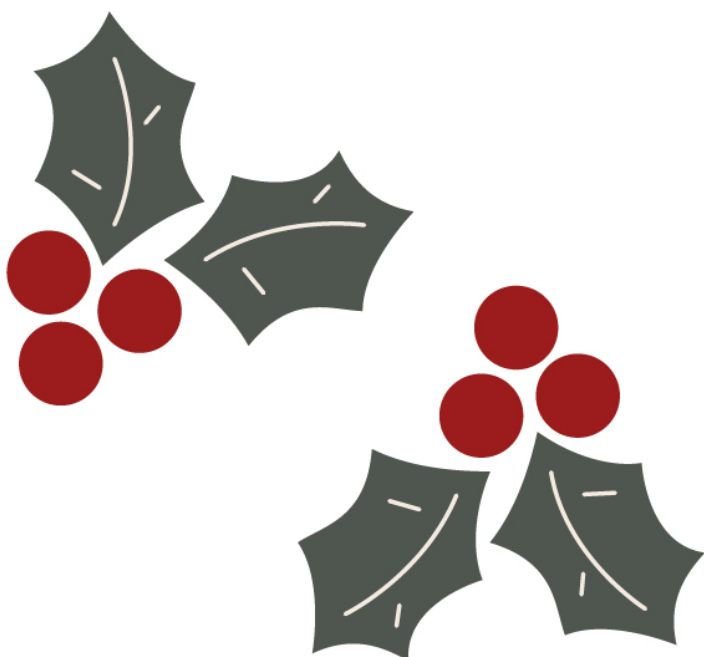
パーティーハットの型紙

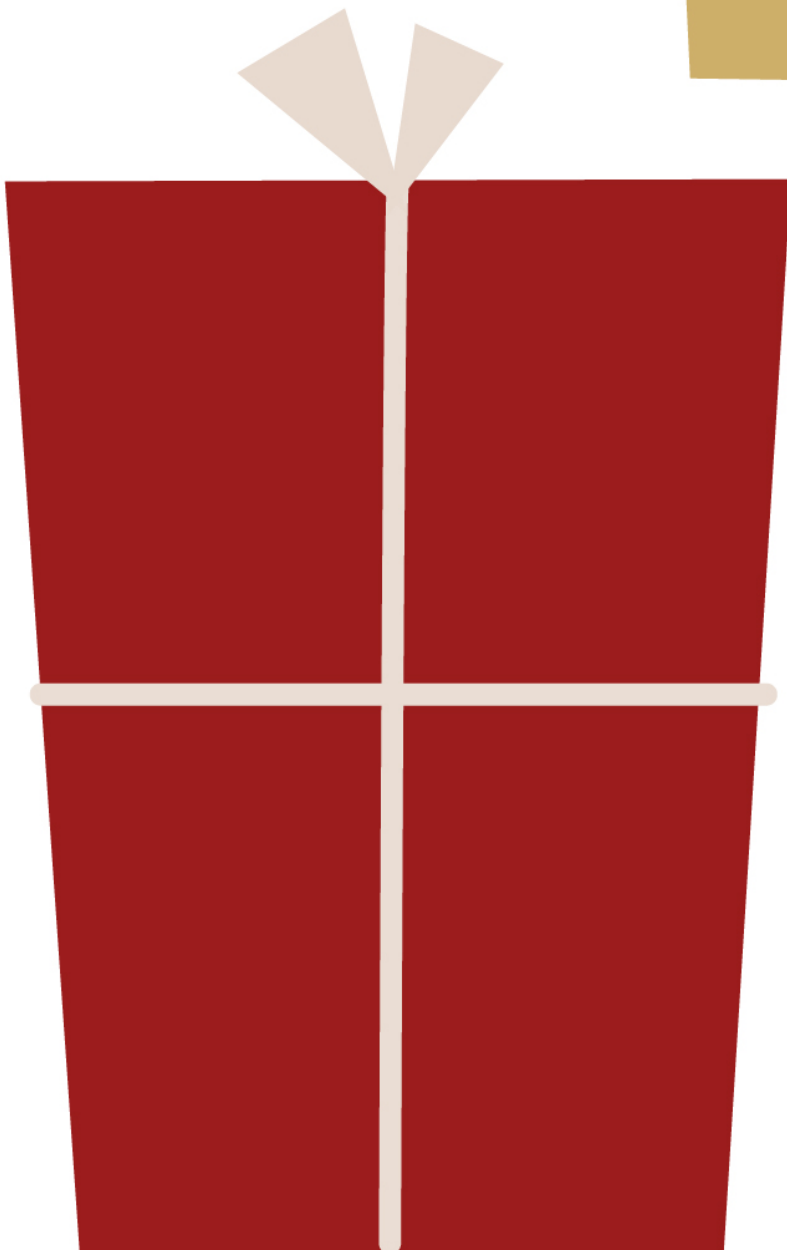
パーティーハットを手作りする時に使ってね

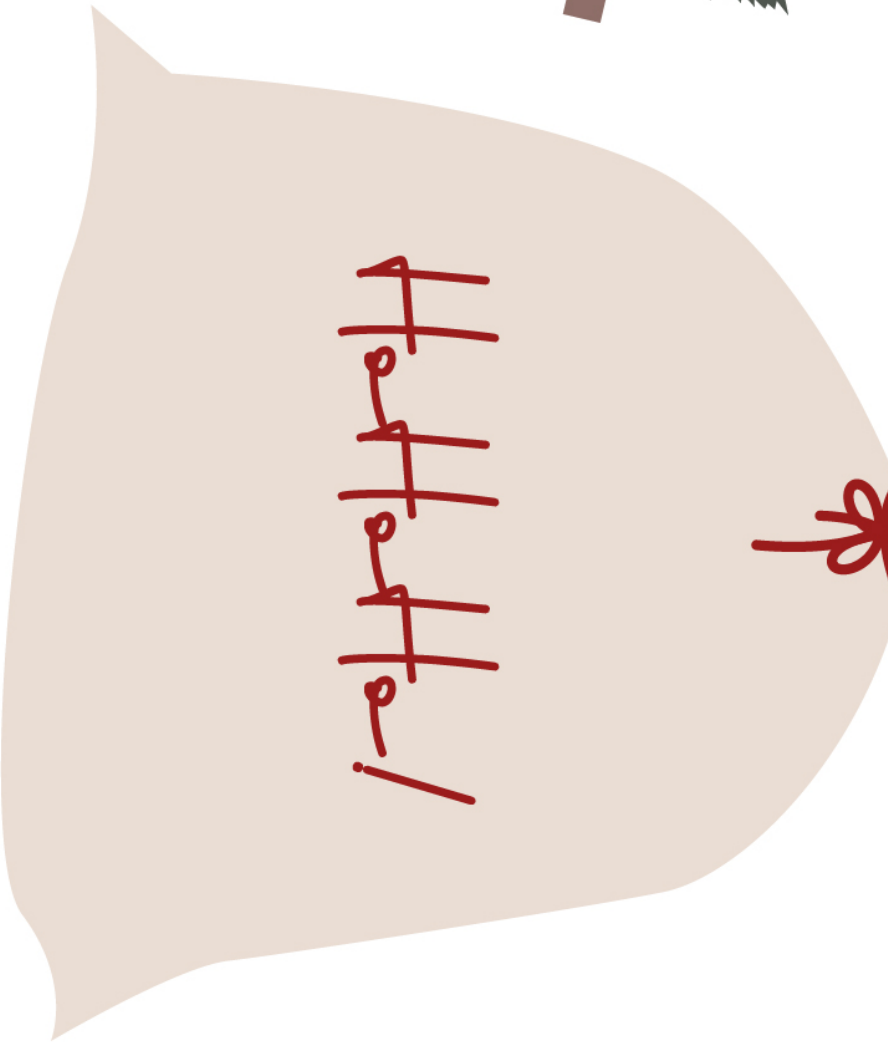
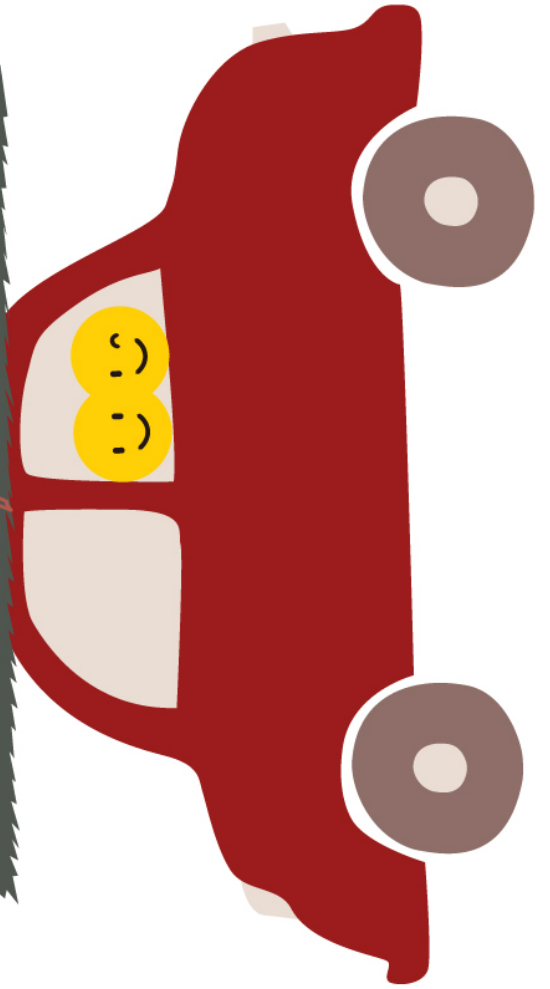
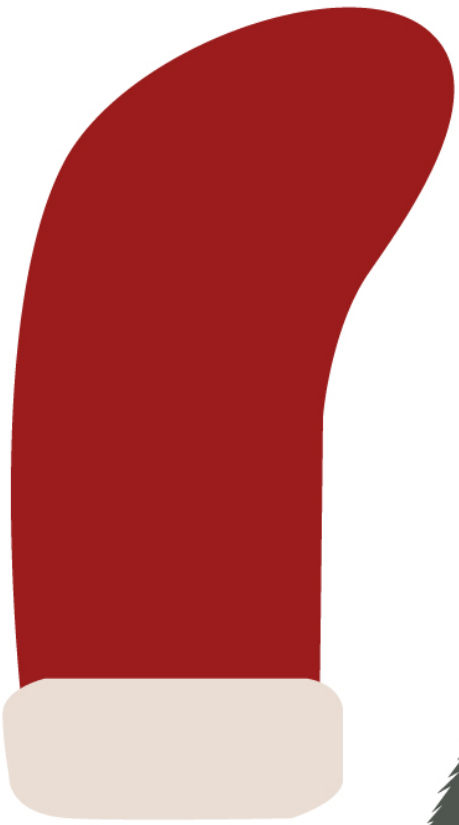


ウォールアートパーツ

壁に貼ったり、バルーンに貼って飾ってね







メッセージタグ

裏面にメッセージを書いて、プレゼントに添えて使ってね

飛び出ている部分にパンチで穴をあけて
リボンや紐を通して使ってね



お手紙セット

【ふうとう】

hanamei de
Merry Christmas



お手紙セット 【びんせん】

Handwriting practice sheet for Christmas cards. The page is divided into two identical halves by a vertical dashed line. Each half contains a set of Christmas-themed illustrations on the left and a series of horizontal dashed lines for writing on the right. The illustrations include a bell, a candy cane, a sack of gifts, a red sock, a gift box, a Santa hat, and a star. The right side of each half features a Christmas tree and a Santa Claus figure. A large, light-brown curved shape at the bottom of the page indicates where to cut out the cards.

きりとり線

サンタさんの足あとパーツ

